

# Consulta Preliminar ao Mercado

Artigo 35.º-A do Código dos Contratos Públicos

**Abertura de procedimento de formação de contrato público para “Produção de estruturas de outdoors, desenvolvimento concetual e gráfico de outdoors, impressão e colocação de outdoors, remoção e colocação de outdoors de acordo com uma itinerância pré-estabelecida”**

No seguimento da proposta do gabinete de comunicação e imagem, com vista à implementação de estruturas de *outdoors*, desenvolvimento concetual e gráfico, impressão e colocação de lonas, a Vimágua – Empresa de Água e Saneamento de Guimarães e Vizela, EIM, S.A. (Vimágua), vem informar que pretende proceder à abertura do procedimento de formação de contrato público para a **“Produção de estruturas de outdoors, desenvolvimento concetual e gráfico de outdoors, impressão e colocação de outdoors, remoção e colocação de outdoors de acordo com a itinerância pré-estabelecida”**.

Com vista à preparação do respetivo procedimento aquisitivo, fazendo uso do disposto no artigo 35.º-A do Código dos Contratos Públicos, a Vimágua vem, nos termos da denominada "consulta preliminar ao mercado", solicitar informações sobre o objeto do contrato, conforme documento em anexo.

Guimarães, 3 de maio de 2022

O Presidente do Conselho de Administração



Armindo Costa e Silva



# Consulta Preliminar ao Mercado

Artigo 35.º-A do Código dos Contratos Públicos

**Abertura de procedimento de formação de contrato público para “Produção de estruturas de outdoors, desenvolvimento concetual e gráfico de outdoors, impressão e colocação de outdoors, remoção e colocação de outdoors de acordo com a itinerância pré-estabelecida”**

---

## ENQUADRAMENTO

---

A Vimágua pretende lançar uma campanha de comunicação que tem como pressuposto os seguintes temas:

1. Combate ao desperdício de água
2. Promover o consumo de água da rede pública
3. Promover a adesão aos sistemas públicos

Para a concretização deste objetivo será necessário desenvolver um conceito e respetiva linguagem gráfica, para a colocação nos seguintes suportes:

9 estruturas 5x3

6 estruturas 4x2

6 estruturas 2x1,5

Para uma melhor concretização das especificações técnicas, solicitamos que nos indiquem quais os materiais e acessórios mais comumente utilizados nestes suportes, sendo que serão concebidas as respetivas estruturas, as quais passarão a integrar as áreas onde estão implantados reservatórios de água potável e outros equipamentos da Vimágua.

No preço a apresentar deverá incluir-se o desenvolvimento gráfico, produção e colocação das respetivas lonas.

---

## OBJETIVO

---

A Consulta Preliminar destina-se à preparação do procedimento de formação do contrato e não terá por efeito distorcer a concorrência, nem resultará em qualquer violação dos princípios da não discriminação e transparência.

É objeto desta consulta preliminar ao mercado a avaliação da exequibilidade do projeto numa perspetiva técnica, financeira e operacional. Com base na informação compilada na consulta, a Vimágua poderá desenvolver especificações de contratação mais precisas e estará mais bem informada para a escolha do tipo de procedimento e sua calendarização.

A Consulta Preliminar e o presente documento têm um carácter meramente informativo, não estando a Vimágua vinculada a essas informações, pelo que as mesmas poderão não ser consideradas ou acolhidas nas peças do procedimento de formação do contrato a aprovar pelo órgão competente para a decisão de contratar.

---

## FORMA DA CONSULTA

---



É imperativo que a consulta preliminar ao mercado seja conduzida com transparência e não haja tratamento desigual de operadores económicos, conforme dispõe o artigo 35.º-A do Código dos Contratos Públicos. Tendo em conta a prossecução destes princípios, a informação da consulta preliminar é publicitada no portal público da Vimágua em: <http://www.vimagua.pt>, da qual faz parte integrante o presente documento.

Paralelamente a Vimágua irá dirigir o convite a empresas que, segundo sondagem feita ao mercado, estarão em condições de prestar o serviço.

---

## PRESTAÇÃO DE INFORMAÇÃO PELOS OPERADORES ECONÓMICOS

---

A prestação voluntária de informação pelos operadores económicos, será através de documento escrito dirigido à Vimágua pelos seguintes meios:

- Correio endereção a: Vimágua – Empresa de Água e Saneamento de Guimarães e Vizela, EIM, S.A.

Rua Rei do Pegú, n.º 172

4810-025 Guimarães

- Correio eletrónico para o endereço: [vimagua@vimagua.pt](mailto:vimagua@vimagua.pt)

Em caso de dúvidas, por favor, contactar Célia Ribeiro, através do email [comunicacao@vimagua.pt](mailto:comunicacao@vimagua.pt)

---

## INFORMAÇÃO PRETENDIDAS

---

A informação a prestar voluntariamente pelos operadores económicos, considerada por eles como oportuna e relevante, é a seguinte:

- Detalhes do operador económico: Nome, endereço, contactos;
- Áreas de especialidade e atuação;
- Informação da solução, do seu portefólio, que considera relevante para o objeto da consulta preliminar;
- Em que medida e quais os fatores diferenciadores que contribuirão para a implementação da solução;
- Detalhes operacionais, designadamente, desenhos das estruturas que se pretendem criar, com as dimensões pré-estabelecidas, indicando, concomitantemente, todos os acessórios necessários para fixação das estruturas e das lonas.
- Detalhes financeiros;
- Se a solução está atualmente disponível, em todo ou em parte, no mercado;
- Outro material de suporte ou informação relevante.

---

## PRAZO DA CONSULTA

---



A informação prestada pelos operadores económicos será aceite até à data de 12/05/2022.



---

### CONSIDERAÇÕES SOBRE A SOLUÇÃO PRETENDIDA

---

Para efeitos de prestação de informação, enumera-se que a solução deverá ter:

- Identificação de materiais para a criação de estruturas de outdoors:
  - 9 estruturas 5x3
  - 6 estruturas 4x2
  - 6 estruturas 2x1,5
- Identificação dos custos estimados, tendo em conta a criação e colocação, para o que releva a análise dos locais que constam do ficheiro em anexo (Doc. 1).
- Identificação dos custos estimados para a impressão e colocação de lonas, tendo em conta um programa de itinerância de conteúdos que consta do ficheiro em anexo (Doc. 1-2).
- Desenvolvimento e conceção de conteúdos e linguagem gráfica, tendo como pressuposto os seguintes temas:
  - Combate ao desperdício de água
  - Promover o consumo de água da rede pública
  - Promover a adesão aos sistemas públicos

Local	Dimensões (Comprimento / Altura)
Pegada	5 mts / 3 mts
Selho S. Lourenço	2 mts / 1,5 mts
Prazins S. Tirso	5 mts / 3 mts
Airão	2 mts / 1,5 mts
Pevidém	4 mts / 2 mts
Serzedelo (campo de futebol)	2 mts / 1,5 mts
Serzedelo	5 mts / 3 mts
Guardizela	5 mts / 3 mts
S. Eulália	2 mts / 1,5 mts
S. Adrião	5 mts / 3 mts
S. Bento	5 mts / 3 mts
Gemeos / S. Paio	4 mts / 2 mts
Infantas (Igreja)	4 mts / 2 mts
Calvos	5 mts / 3 mts
Ponte	4 mts / 2 mts
Mãe D'água	2 mts / 1,5 mts
Urgeses	5 mts / 3 mts
Costa	4 mts / 2 mts
Mesão Frio	5 mts / 3 mts
Candoso S. Tiago / Mascotelos	2 mts / 1,5 mts
Castelões (Junta)	4 mts / 2 mts
<b>Total (21 locais)</b>	

5/3= 9 Locais
4/2= 6 Locais
2/1,5= 6 Locais

Local	Dimensões (Comprimento / Altura)	Rotatividade trimestral
Pegada (zona 1)	5 mts / 3 mts	Lona 1 / Lona 2 / Lona 3
Prazins S. Tirso (zona 1)	5 mts / 3 mts	Lona 2 / Lona 3 / Lona 1
Serzedelo (zona 1)	5 mts / 3 mts	Lona 3 / Lona 1 / Lona 2
Guardizela (zona 2)	5 mts / 3 mts	Lona 1 / Lona 2 / Lona 3
S. Adrião (zona 2)	5 mts / 3 mts	Lona 2 / Lona 3 / Lona 1
S. Bento (zona 2)	5 mts / 3 mts	Lona 3 / Lona 1 / Lona 2
Calvos (zona 3)	5 mts / 3 mts	Lona 1 / Lona 2 / Lona 3
Urgeses (zona 3)	5 mts / 3 mts	Lona 2 / Lona 3 / Lona 1
Mesão Frio (zona 3)	5 mts / 3 mts	Lona 3 / Lona 1 / Lona 2

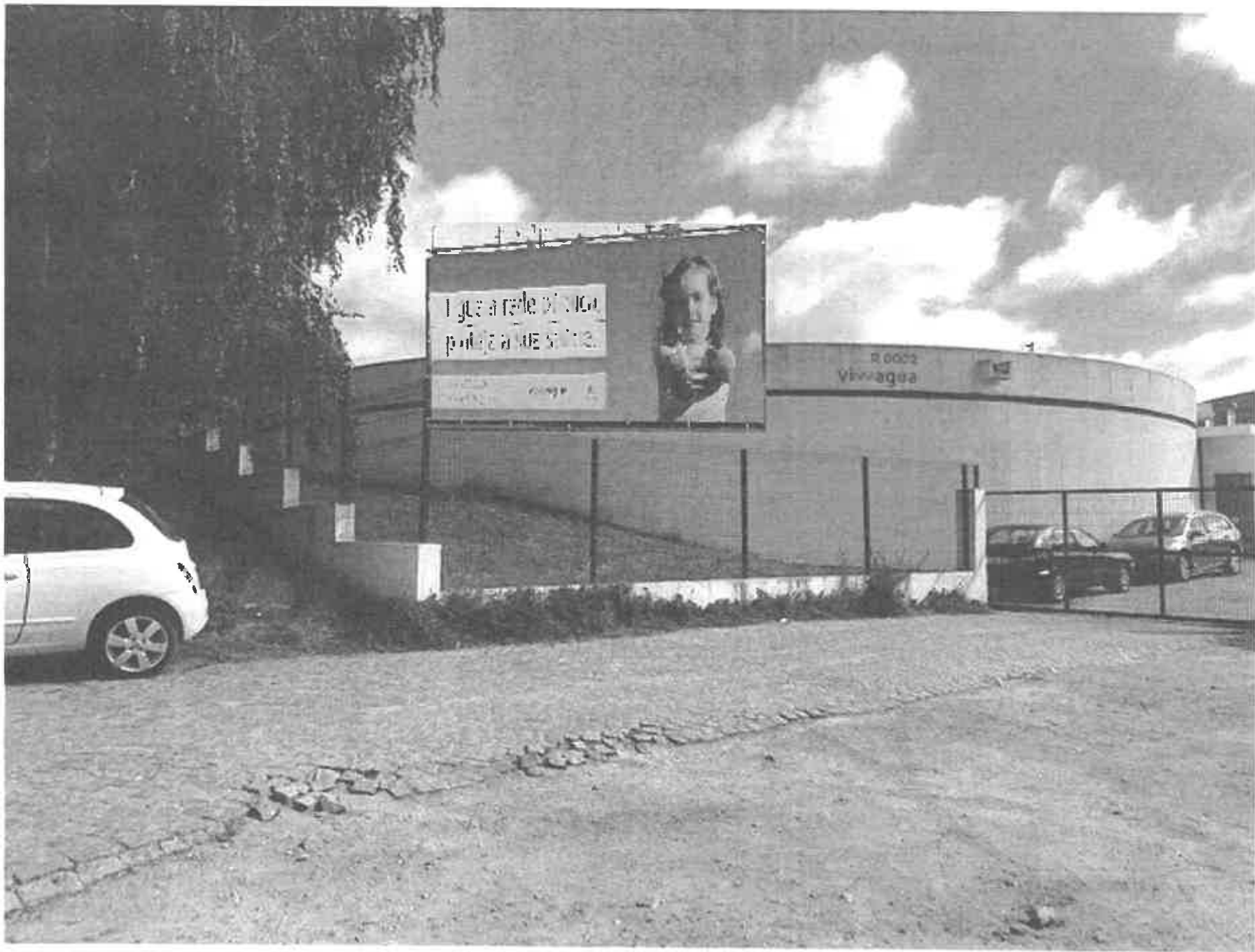
3 Lonas de cada mensagem (5 mts comprimento / 3 mts de altura)

Local	Dimensões (Comprimento / Altura)	Rotatividade trimestral
Pevidém (zona 1)	4 mts / 2 mts	Lona 1 / Lona 2 / Lona 3
Ponte (zona 1)	4 mts / 2 mts	Lona 2 / Lona 3 / Lona 1
Castelões (Junta) (zona 1)	4 mts / 2 mts	Lona 3 / Lona 1 / Lona 2
Costa (zona 2)	4 mts / 2 mts	Lona 1 / Lona 2 / Lona 3
Gemeos / S. Paio (zona 2)	4 mts / 2 mts	Lona 2 / Lona 3 / Lona 1
Infantas (Igreja) (zona 2)	4 mts / 2 mts	Lona 3 / Lona 1 / Lona 2

2 Lonas de cada mensagem (4 mts comprimento / 2 mts de altura)

Local	Dimensões (Comprimento / Altura)	Rotatividade trimestral
Selho S. Lourenço (zona 1)	2 mts / 1,5 mts	Lona 1 / Lona 2 / Lona 3
Airão (zona 1)	2 mts / 1,5 mts	Lona 2 / Lona 3 / Lona 1
Mãe D'água (zona 1)	2 mts / 1,5 mts	Lona 3 / Lona 1 / Lona 2
S. Eulália (zona 2)	2 mts / 1,5 mts	Lona 1 / Lona 2 / Lona 3
Serzedelo (campo de futebol) (zona 2)	2 mts / 1,5 mts	Lona 2 / Lona 3 / Lona 1
Candoso S. Tiago / Mascotelos (zona 2)	2 mts / 1,5 mts	Lona 3 / Lona 1 / Lona 2

2 Lonas de cada mensagem (2 mts comprimento / 1,50 mts de altura)



PEGADA 5/3 mh ZONA 1

OK



cl

PARANASS. TERÇO 5/3 // ~~XXXXXXXXXXXX (5/3)~~ ZONA 1



5/3

SUA ZEDAW

ZONA 1



Francisco Silva

---

De: Francisco Silva  
Enviado: 5 de janeiro de 2022 15:37  
Para: Francisco Silva  
Assunto: Guardizela da posição



5/8 pts

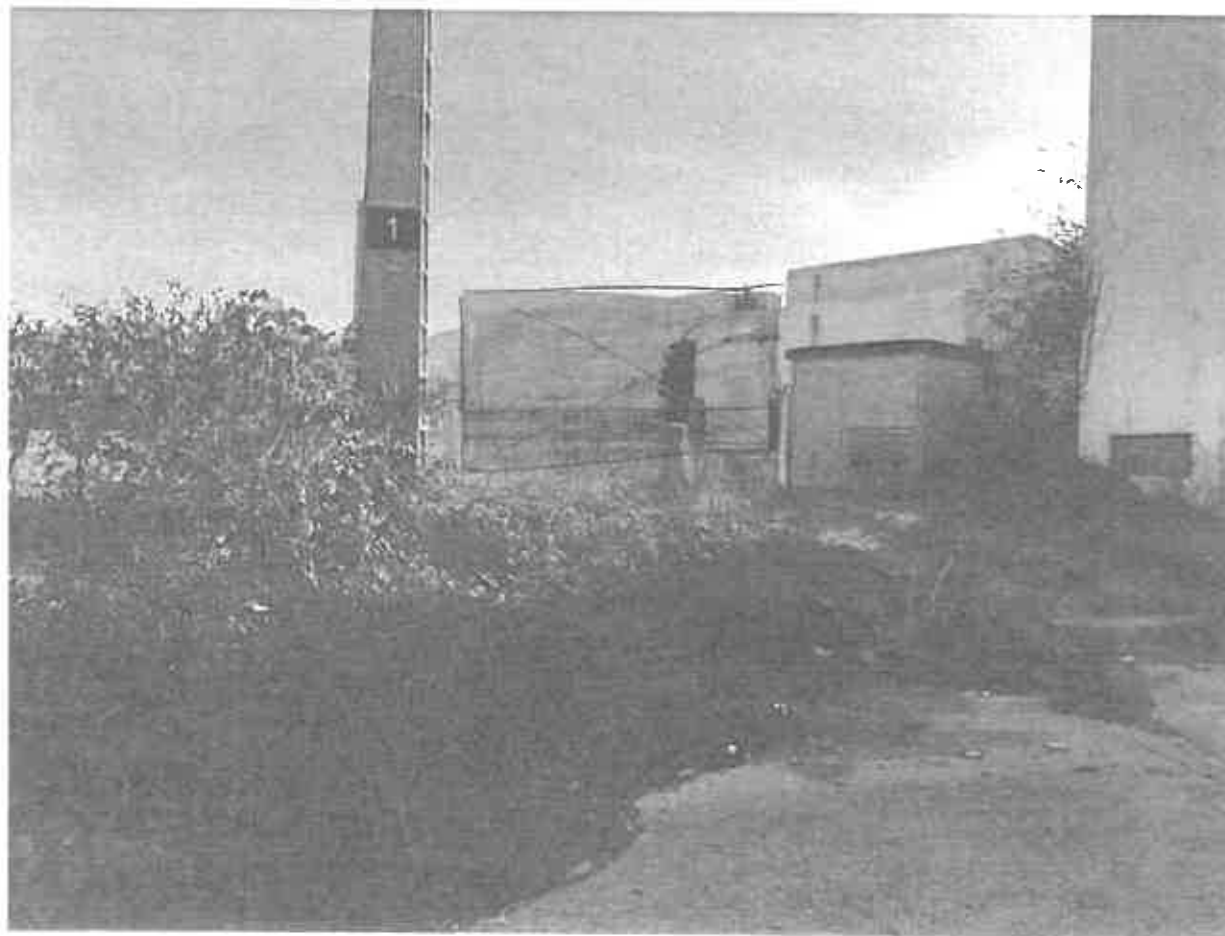
ZONA 2

Francisco Silva

---

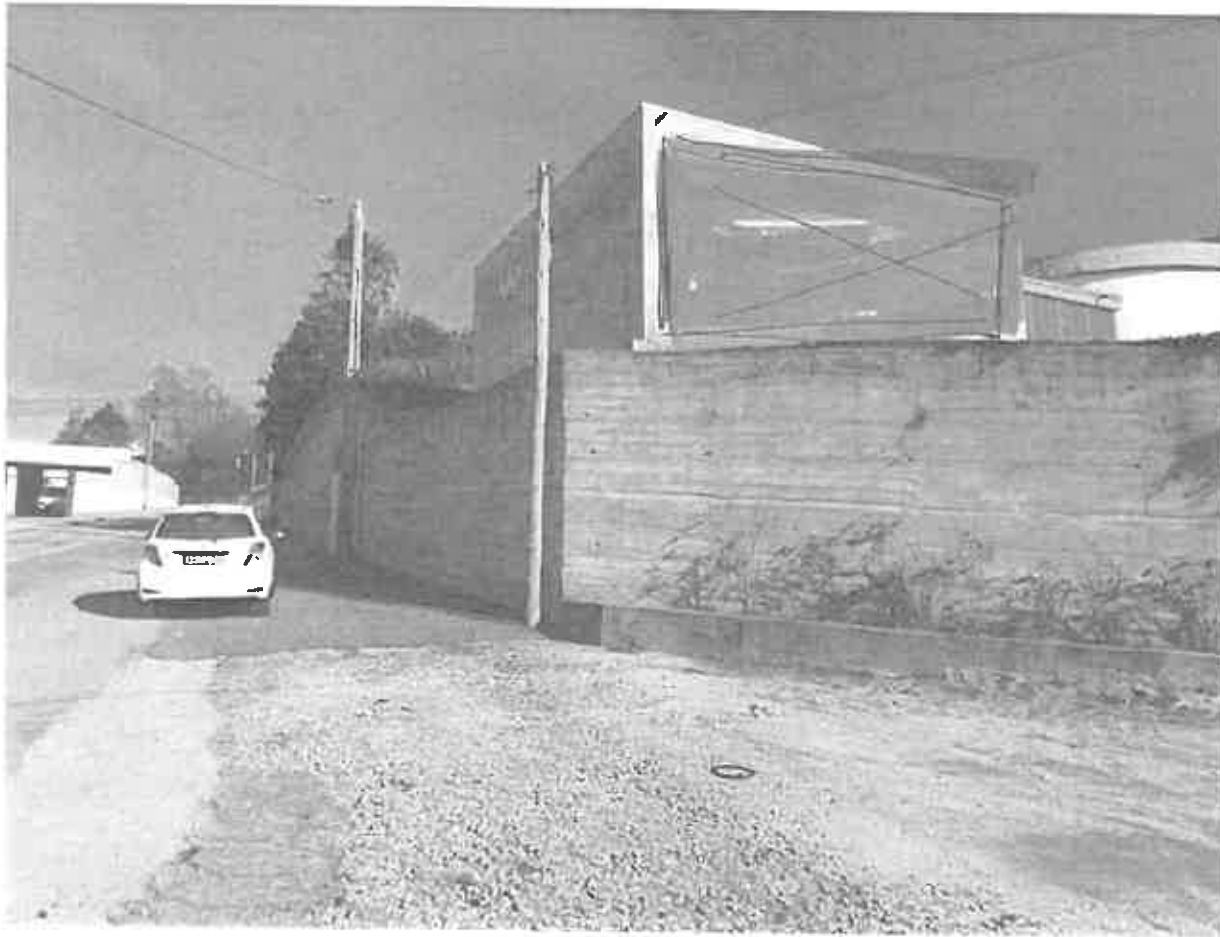
De: Francisco Silva  
Enviado: 20 de dezembro de 2021 17:56  
Para: Francisco Silva  
Assunto: Outdoors

S. ADRIÃO



5 / 3 mh

70 N 2

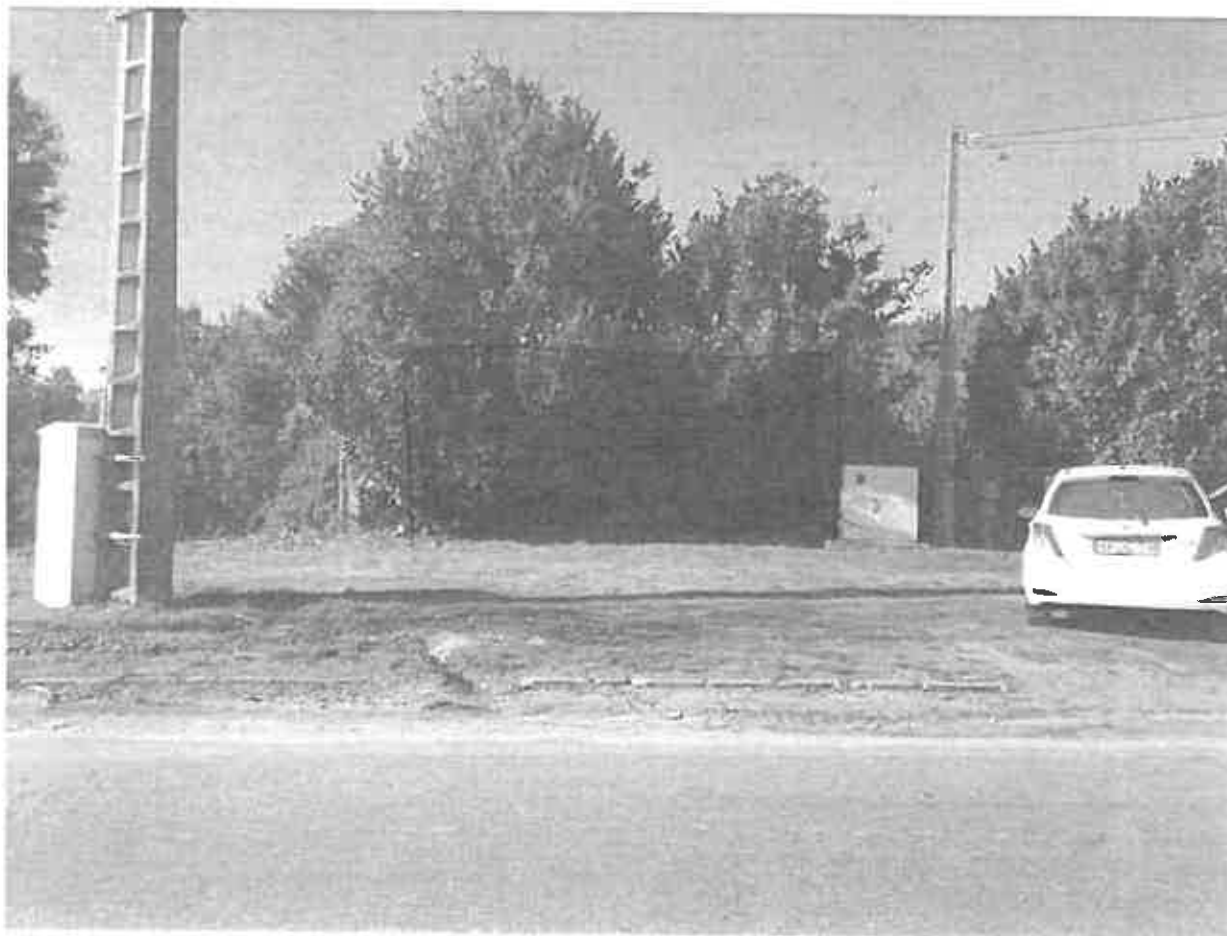


Enviado do meu iPhone

5 / 3 m

S. BENTO

FONTE 2



5/3 mk

CALVOS

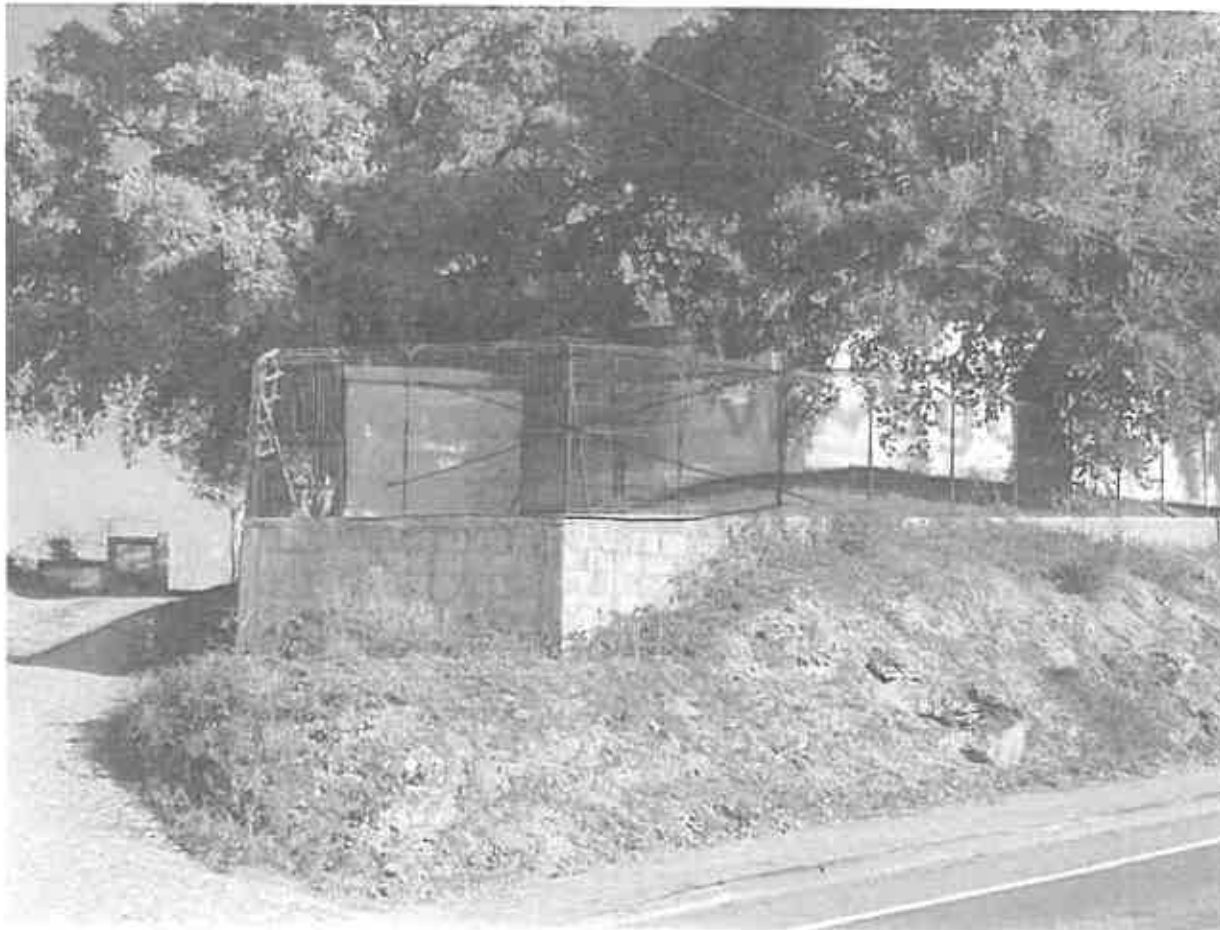
80 No 3



Francisco Silva

---

De: Francisco Silva  
Enviado: 20 de dezembro de 2021 17:55  
Para: Francisco Silva  
Assunto: Outdoors



5/3 mt

URGRSAS

ZONA 3



5/3 mh

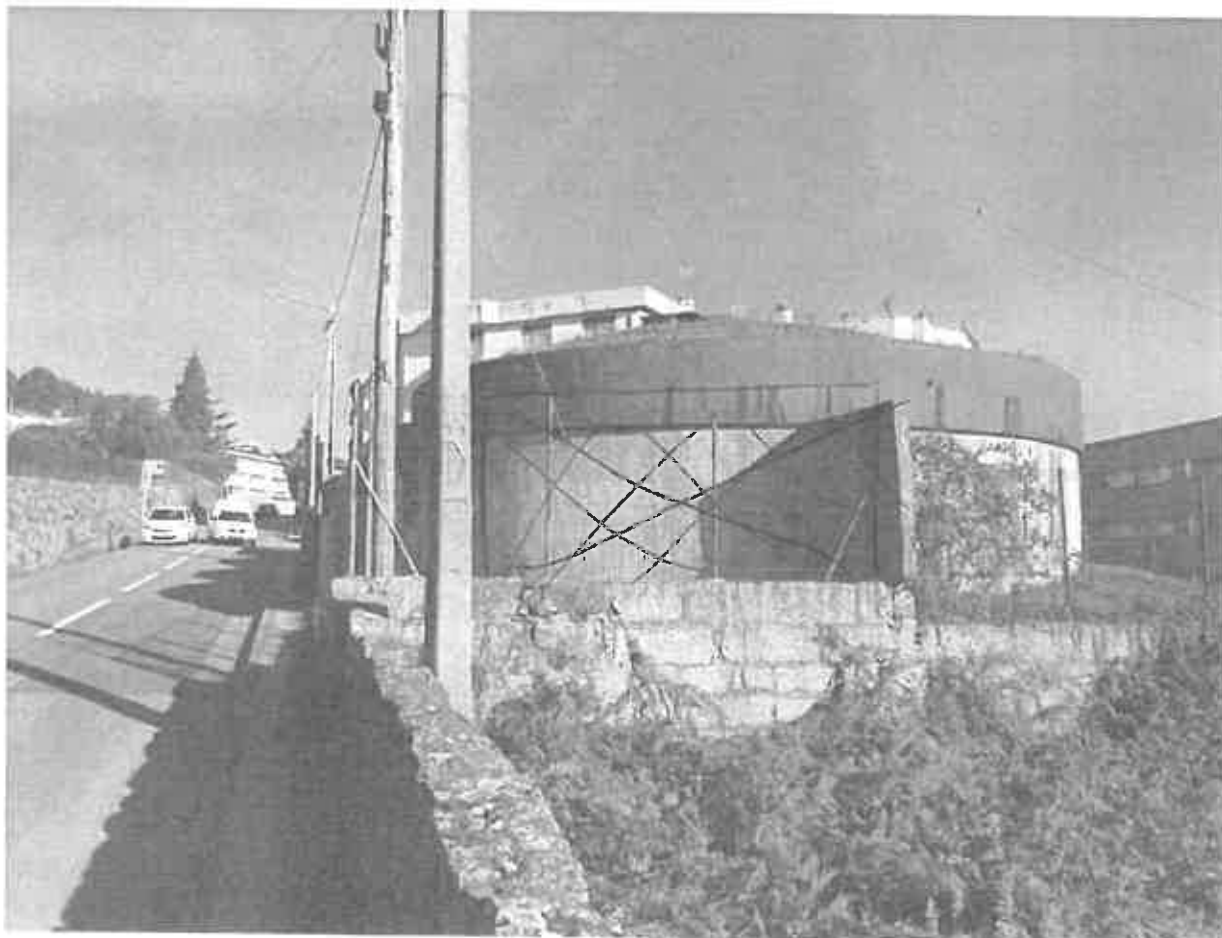
MASU FANU

70 NA 3

Francisco Silva

---

**De:** Francisco Silva  
**Enviado:** 26 de abril de 2022 16:21  
**Para:** Francisco Silva  
**Assunto:** Pevidem



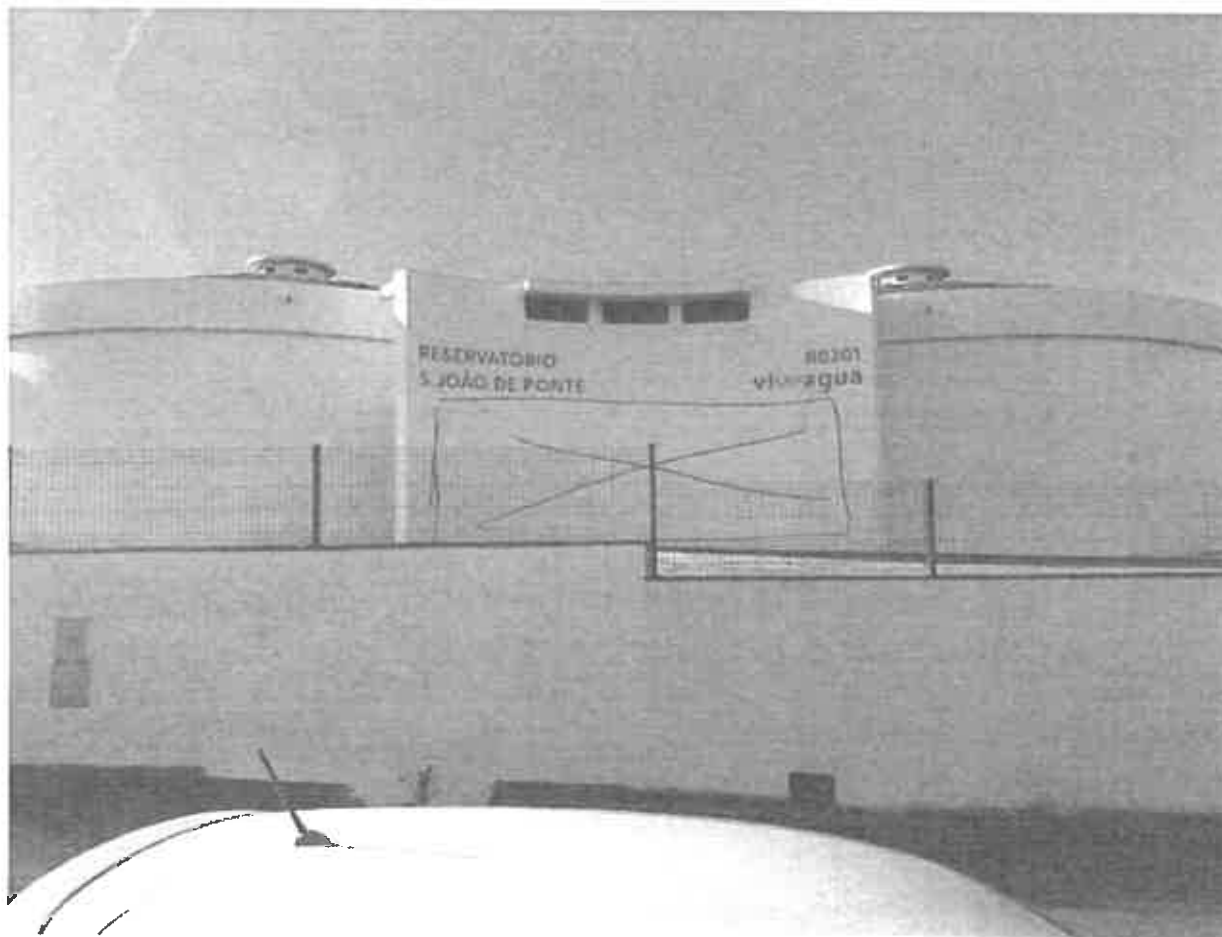
4 / 2 mh

ZONA 1

Francisco Silva

---

De: Francisco Silva  
Enviado: 26 de abril de 2022 16:30  
Para: Francisco Silva  
Assunto: Ponte



4/2 mh

80 N° 1



Francisco Silva

---

De: Francisco Silva  
Enviado: 26 de abril de 2022 16:33  
Para: Francisco Silva  
Assunto: Castelões

(FOZ DA D'ÁZULA DA JUNTA DE FREGUENÇA)



4/2mh

80m x 1



4/2 mh

80 N02

Enviado do meu iPhone

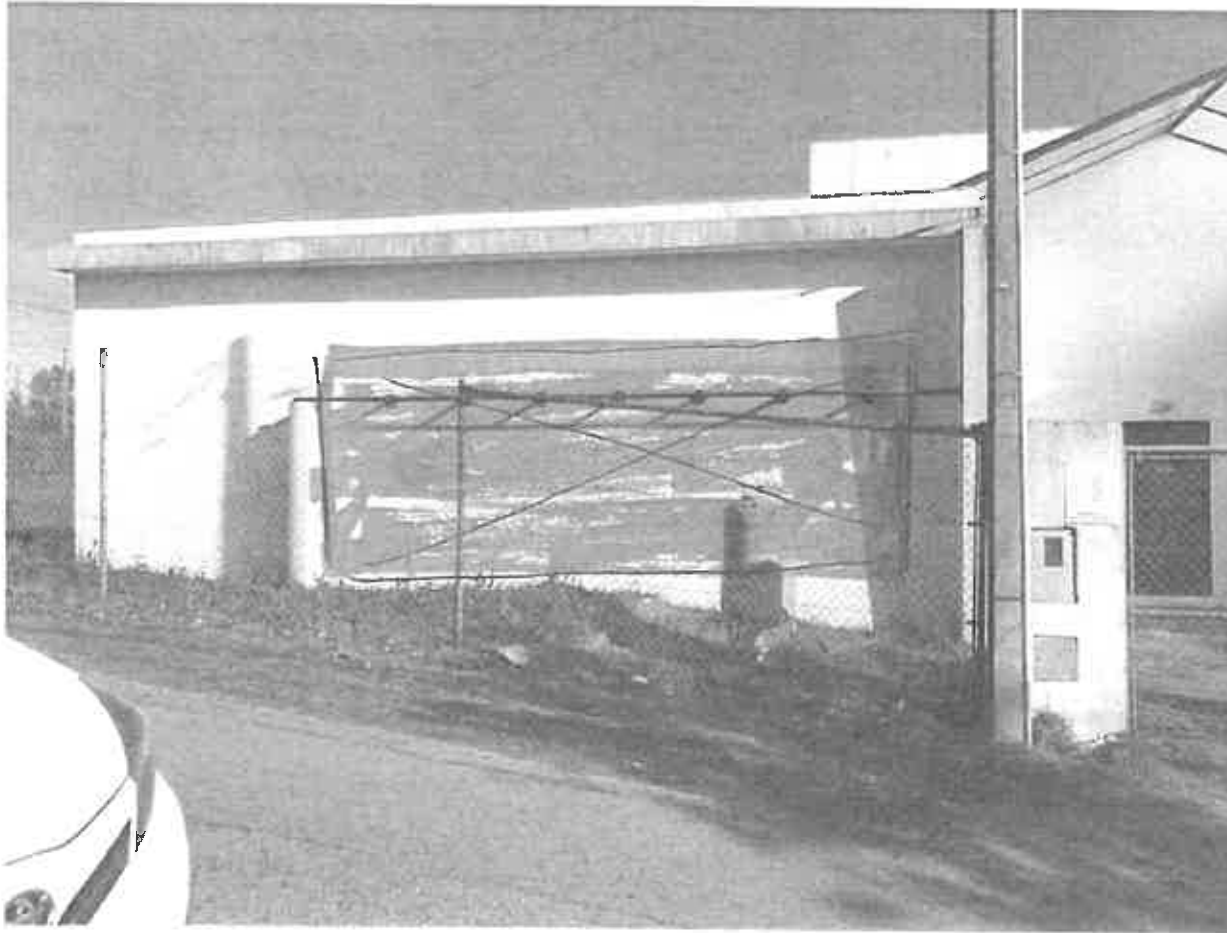
COSTA



4/2

ZONA 2

69 MEOS/S. ROIV (V. Zona 2)  
Verificar fondos do núcleo (Dissuina L. 1976)

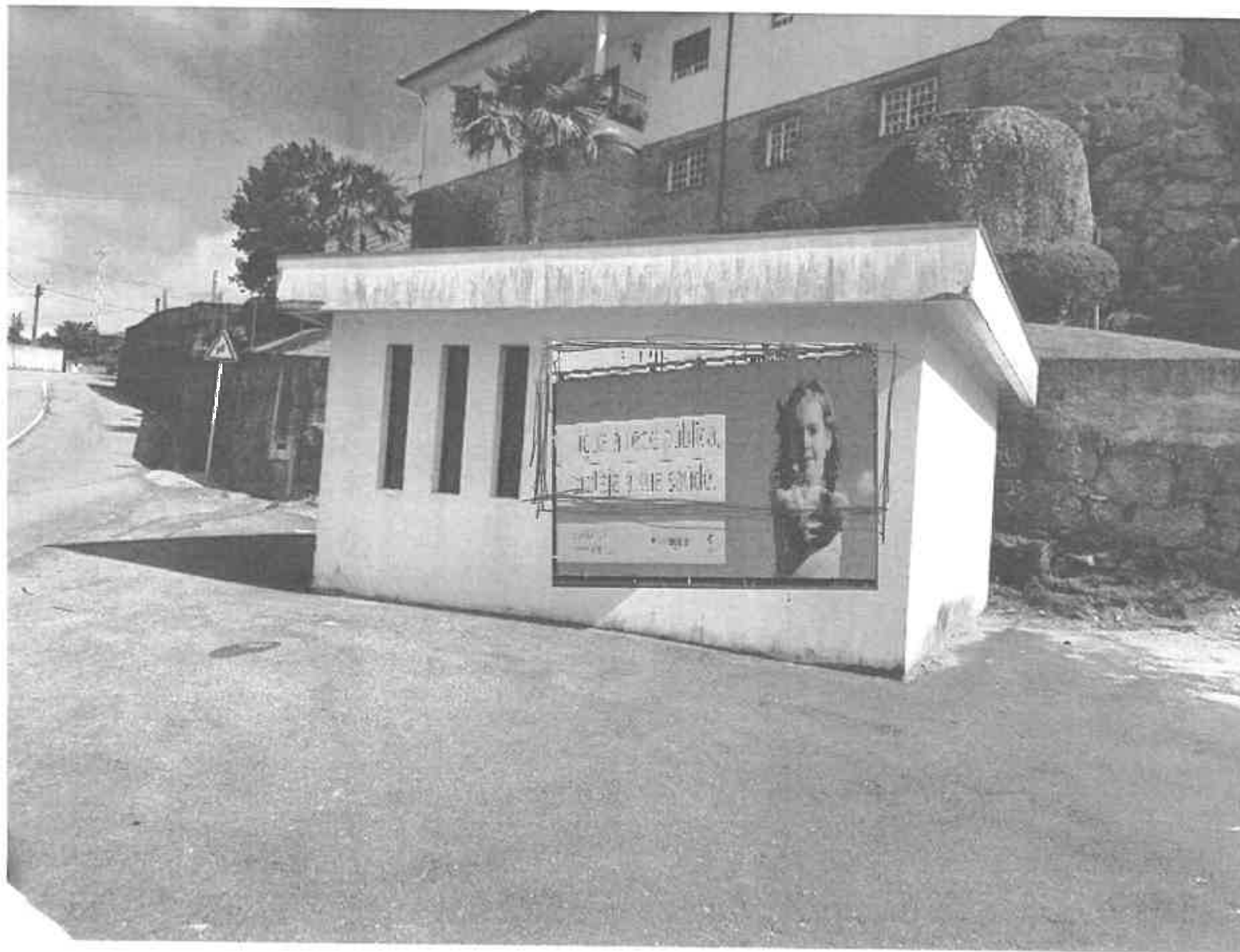


14 / 2/2016

ZONA 2

INFANTAS (IGARSA)





70 NA 1

ok

SÉLHO S. LOURANÇO

2,00 / 1,50 m



80 NA 1

Airaō

ok

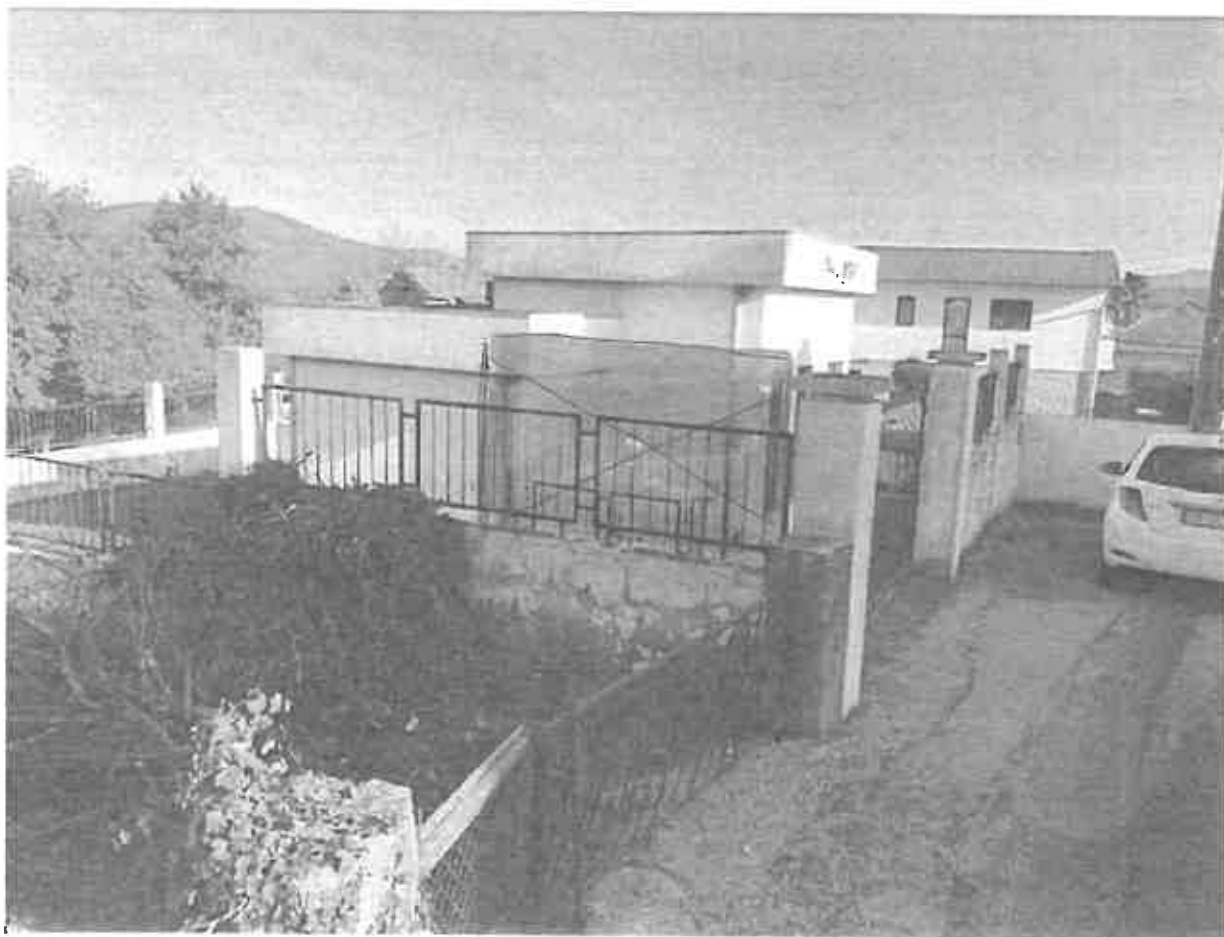
(2,000/151)



2 / 1.50 mh

85N81

MIA D'AGUN



2 / 1.50 m<sup>2</sup>

20 NO 2

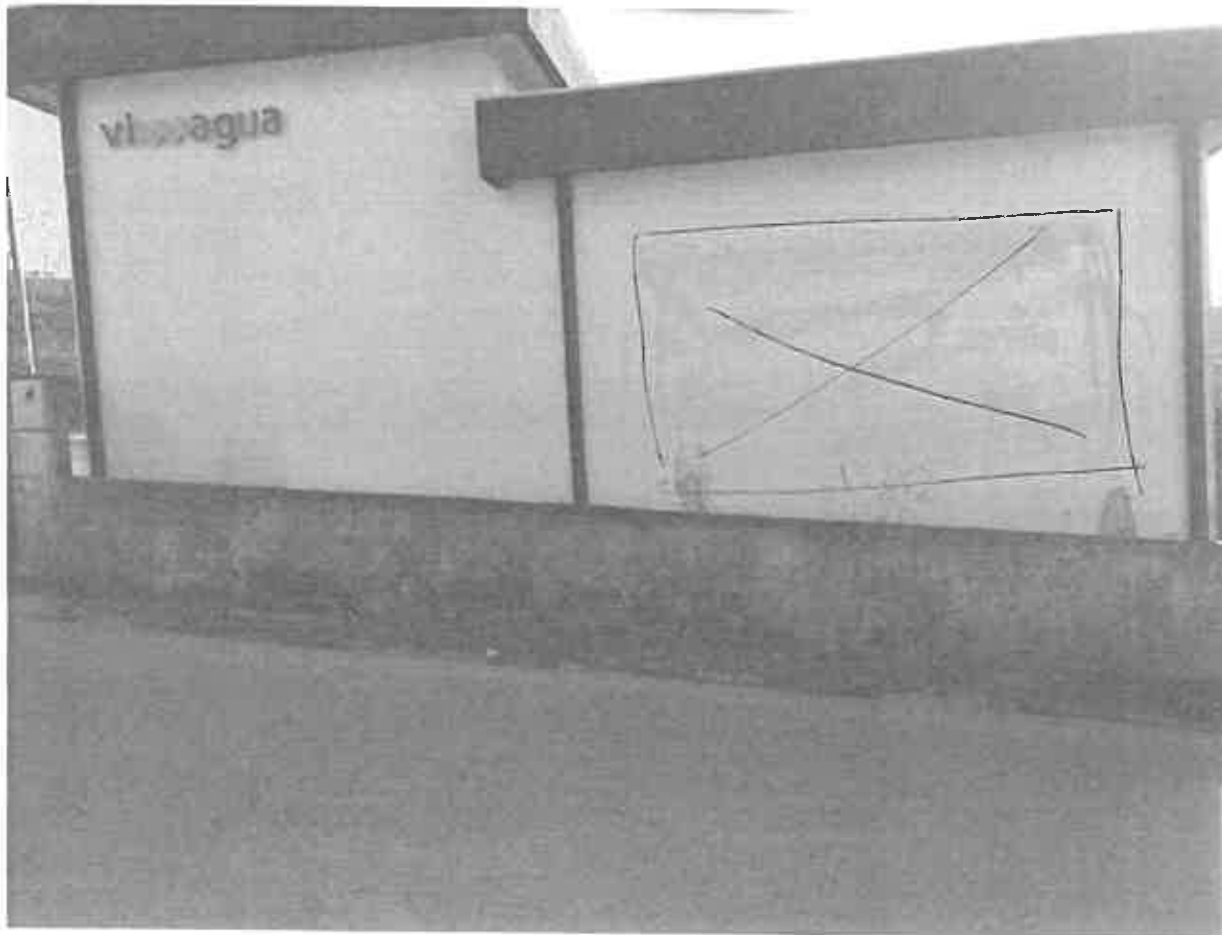
S. FULALIA



Francisco Silva

---

De: Francisco Silva  
Enviado: 26 de abril de 2022 16:25  
Para: Francisco Silva  
Assunto: Serzedelo CAMPO FUTURO



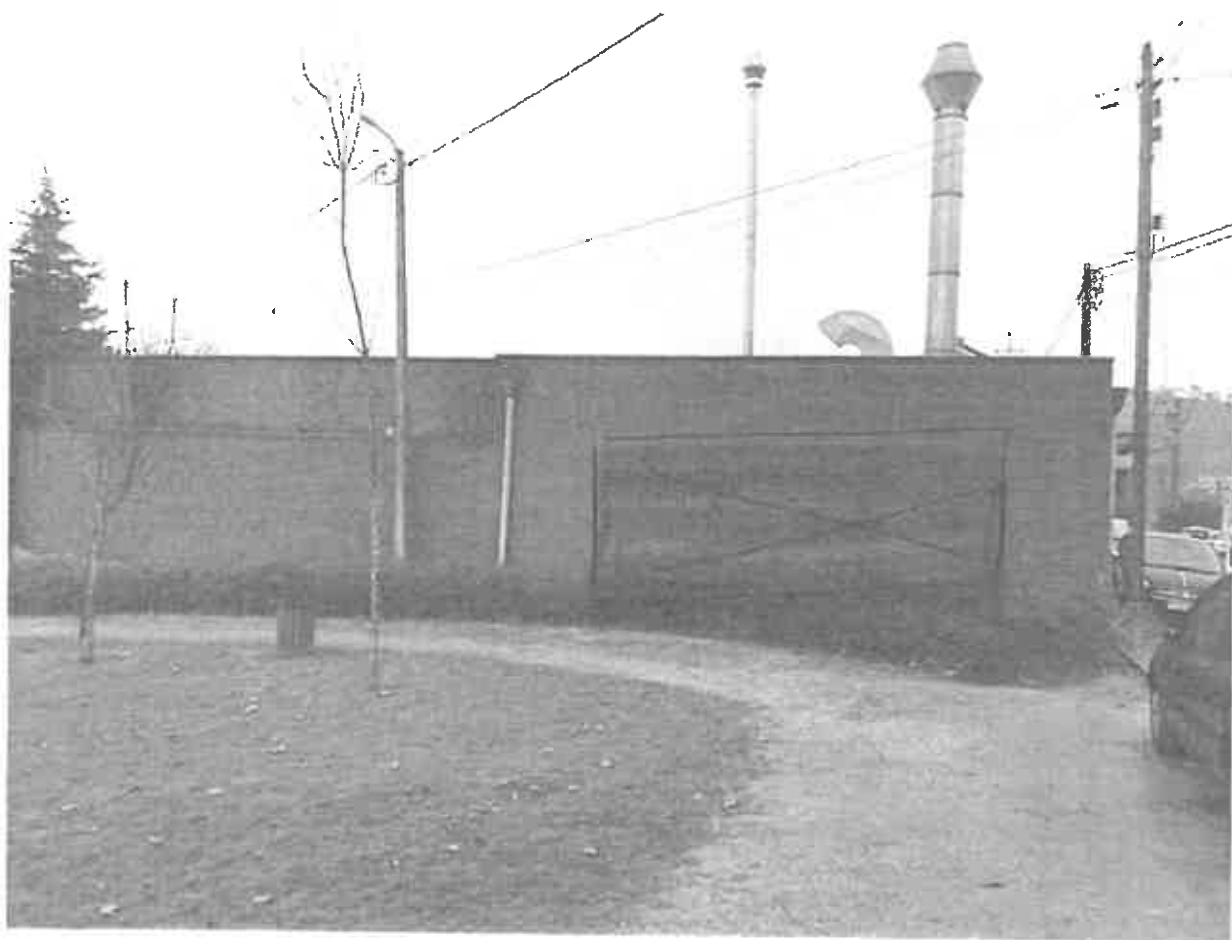
2/1.50 m/h

2022 2

Francisco Silva

---

De: Francisco Silva  
Enviado: 20 de dezembro de 2021 17:54  
Para: Francisco Silva  
Assunto: Outdoors



2 / 1.5 mts

ZONA 2

CANDOSO S. TIAGO / MASCOTELOS

